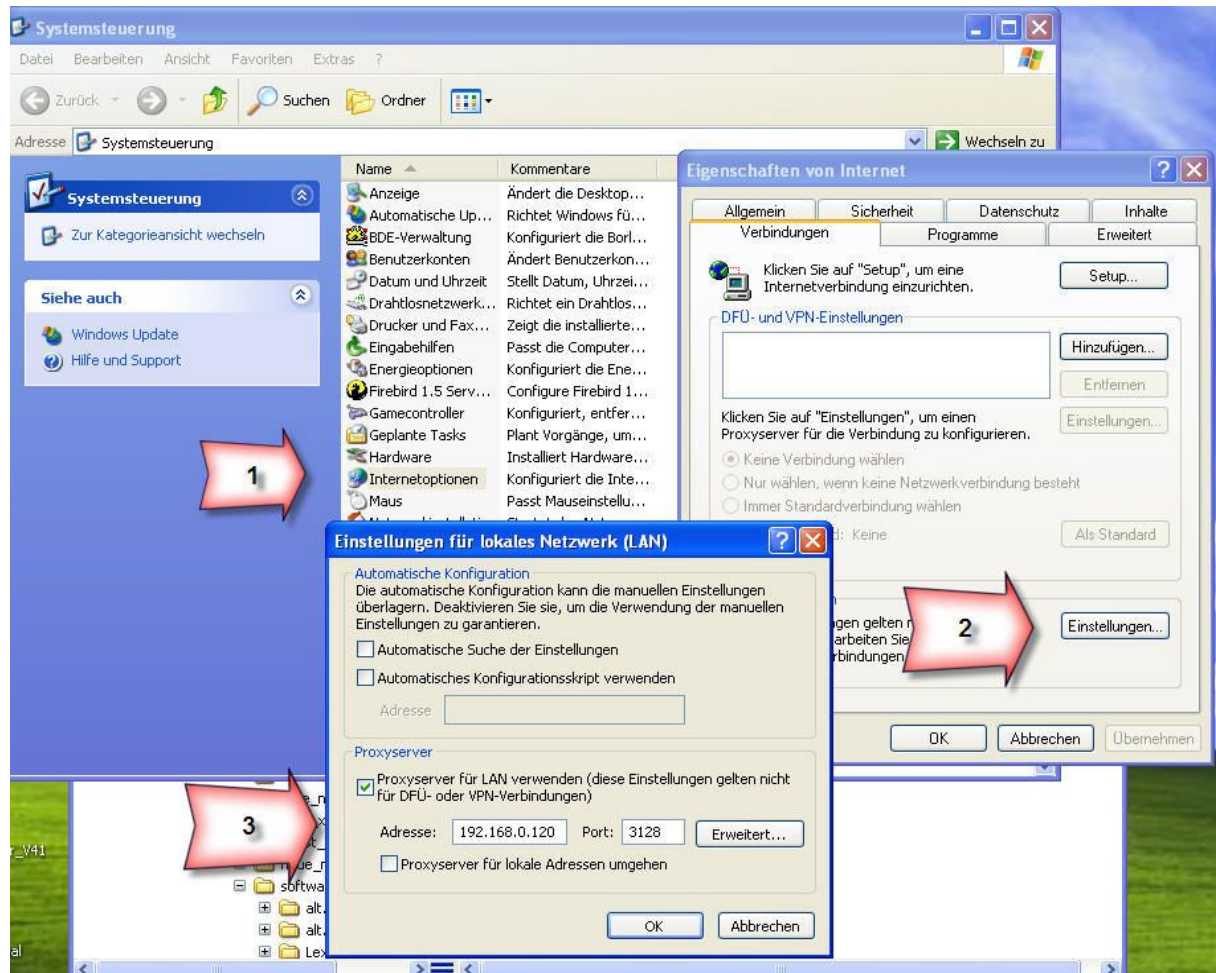


Benutzung von Proxyservern mit Carsnooper

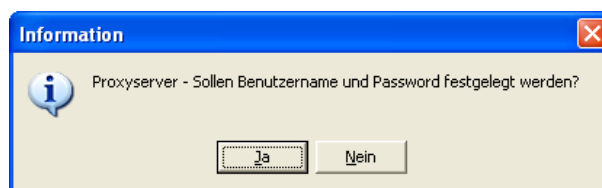
Die Nutzung von Proxyservern ist erst ab Version 4.116 möglich.

Carsnooper prüft beim Start die Internetverbindung. Falls keine Erreichbarkeit von Adressen im Internet möglich ist, prüft Carsnooper die Einstellungen von Windows auf eingetragene Proxyserver.



Die Einstellungen des Proxyserver werden wie auf der obigen Grafik eingetragen. Rufen Sie hierzu die Systemsteuerung – Internetoptionen – Verbindungen – Lan-Einstellungen auf.

Falls dort ein Proxyserver eingetragen ist, wird diese Einstellung automatisch übernommen. Falls bei dem Zugang in das Internet noch eine Authentifizierung notwendig ist, wird diese anschließend über ein Fenster abgefragt.



Tragen Sie dann Ihren Benutzernamen und Password ein:

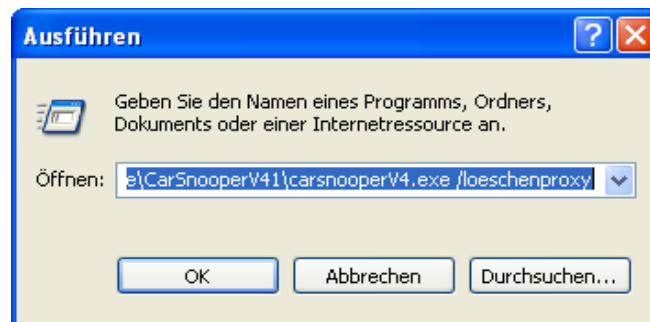


Carsnooper gibt dann noch eine Fehlermeldung aus und schließt sich automatisch. Nach einem Neustart von Carsnooper ist dann die Konfiguration beendet und es kann mit Carsnooper gearbeitet werden.

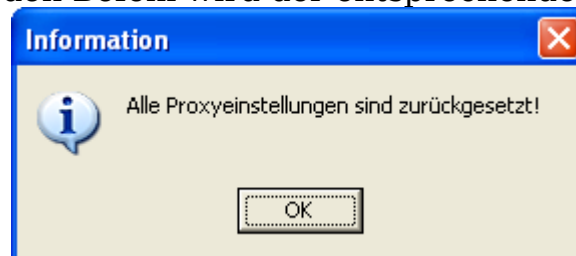
Die Proxyeinstellungen werden abgespeichert und werden bei jedem weiteren Start von Carsnooper verwendet.

Das löschen der Proxyserver-Einstellungen ist durch ein Starten von Carsnooper mit dem Parameter /proxyloeschen möglich. Die gespeicherten Proxyeinstellungen werden dann gelöscht und ggf. kann eine neue Konfiguration erfolgen. Gehen Sie hierzu auf „Start“ - „Ausführen“ und geben Sie wie im Bild unten den direkten Startbefehl für Carsnooper ein. Im Normalfall ist dies:

c:\programme\advancedware\carsnooperV41\carsnooperV4.exe /loeschenproxy



Carsnooper quittiert den Befehl wird der entsprechenden Meldung.



Anregungen und Probleme senden Sie bitte direkt per E-Mail an technik@itadvanced.de.

Marl, den 17.09.2006